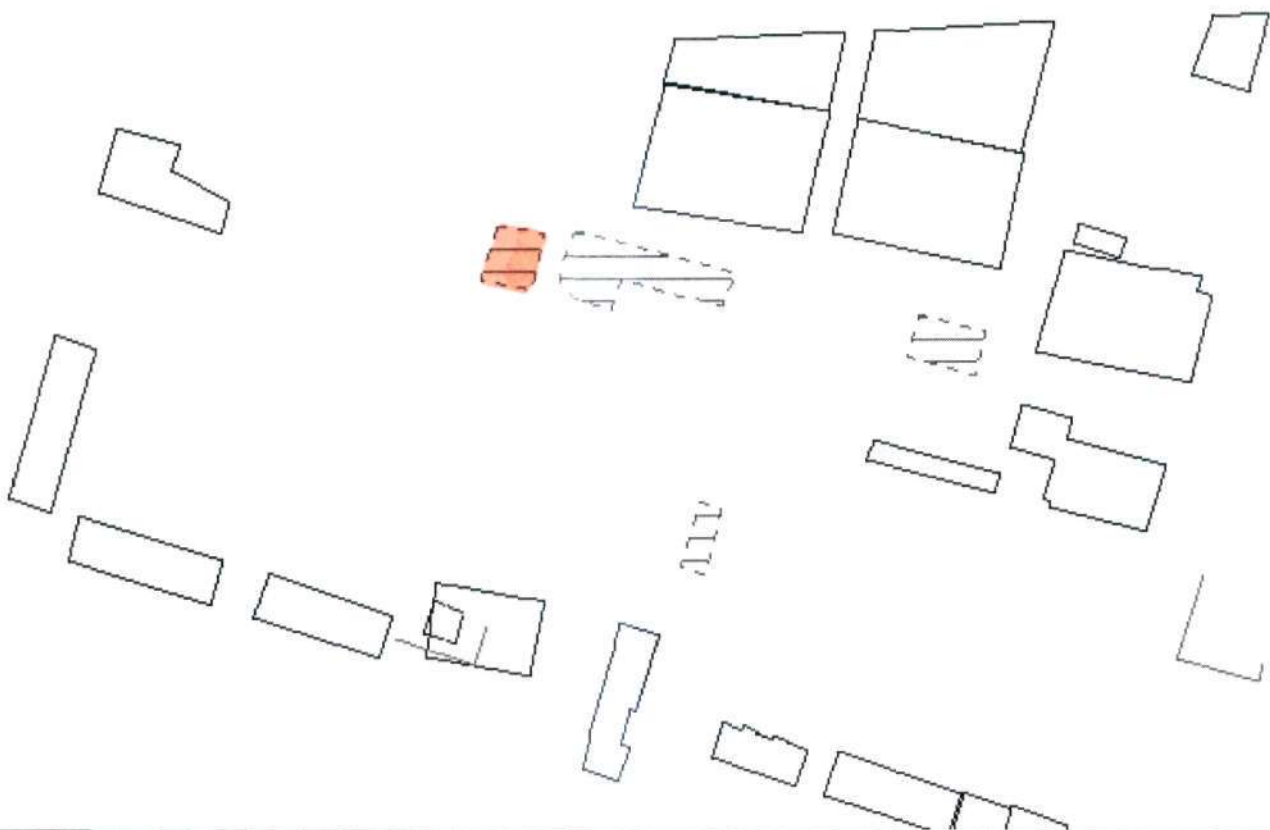


от « \_\_\_\_\_ » \_\_\_\_\_ 20 \_\_\_\_\_ г. № \_\_\_\_\_

**СХЕМА  
РАСПОЛОЖЕНИЯ ЗЕМЕЛЬНОГО УЧАСТКА НА КАДАСТРОВОМ ПЛАНЕ  
ТЕРРИТОРИИ**

Условный номер земельного участка		
Площадь земельного участка	271 кв.м.	
Обозначение характерных точек границ	Координаты МСК-16	
	X	Y
1	2	3
н1	458900	2344944
н2	458884	2344939
н3	458882	2344948
н4	458881	2344955
н5	458898	2344959
н6	458899	2344952



Масштаб 1:2000

Условные обозначения:

н1-обозначение характерной новой точки вновь образованной части границы, сведения о которой достаточны для определения ее местоположения

16:28:080103- кадастровый номер кадастрового квартала